

Risico-inventarisatie

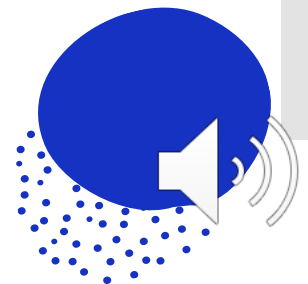




Risico- inventarisatie

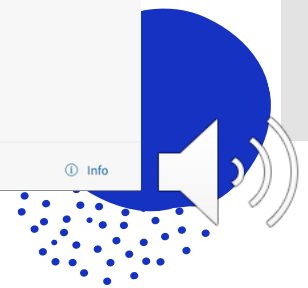
De SKAN-aanpak: Prospectieve Risico-inventarisatie (PRI)

- In het handboek staan heel veel standaard PRI's.
- Ook hier gaan we uit van generiek: in bijna elke apotheek zijn de risico's en maatregelen die je hiervoor moet nemen (nagenoeg) gelijk
- Niet elk proces hoeft een PRI: we maken de keuze om het te houden bij de kritische processen en sommige processen samen te voegen.
- Jaarlijks bekijk je die PRI's die nodig zijn:
 - Nieuwe zaken
 - Gewijzigde processen
 - Processen die niet goed lopen



PRI: startscherm

The screenshot displays the Qarebase web application interface. The top navigation bar is blue and contains the Qarebase logo, a user profile for 'Hester de Bok (Hester)', and a 'Wijziging handboek viewer' button. The left sidebar lists various navigation options: Home, Dashboard, Handboek, Documentmanagement, Planning, Risico-inventarisatie (highlighted), Meldingen, Verbetermanagement, BI tools, Audits, ToDo, Site beheer, and Help. The main content area is titled 'Risico-inventarisatie' and shows a breadcrumb 'Home / Risico-inventarisatie'. Below this, there is a section for 'Kritische processen' with a dropdown menu. The dropdown menu is open, showing the following items: Handboek, Beleid (Plan), Primaire Processen (Do), Analyseren en Verbeteren (C, A), Organisatie: Medewerkers, and Organisatie: Middelen en Inkoop. The bottom of the page features a footer with the Qarebase 2024 logo, Office 365 icons, and an Info button.



PRI: risicoscores initieel risico

Qarebase Hester de Bok (Hester) Wijziging handboek viewer

Risico-inventarisatie

Home / Risico-inventarisatie

Risico-inventarisatie

Kritische processen

Beleid (Plan)

Primaire Processen (Do)

Procedure

2010 Aannemen Recept

2011 Medicatiebewaking

2013 Aanschrijven en Gereedmaken Rx

2014 Afleveren en Advies

2015 Handverkoop

2016 Bereiding door Derden

2017 GDS

2018 Central Filling

2019 Ketenzorg

2020 Bezorging

2021 Dagcontrole

2022 24-uursdienst en waarneming

Analyseren en Verbeteren (C, A)

Organisatie: Medewerkers

Organisatie: Middelen en Inkoop

Initieel risico-analyse:

Consequenties	Extreem/Catastrofaal (Overrijden, veel extra kosten)	Groot (Ernstig blijvend letsel, mogelijk veel extra kosten)	Middelmatig (Ernstig tijdelijk letsel, vertraging behandeling, mogelijk veel extra kosten)	Klein (Klein letsel of ongemak, weinig extra kosten of behandeling)	Gering (Geen ongemak of letsel, weinig kosten)
Herhaling					
Vrijwel zeker (binnen enkele uren dagen)	4	4	3	2	2
Waarschijnlijk (binnen enkele weken)	4	4	3	2	2
Mogelijk (binnen enkele maanden)	4	3	3	2	1
Onwaarschijnlijk (niet vaker dan 1x per 5 jaar)	4	3	2	1	1
Zeldzaam (minder dan 1x per 5 jaar)	3	2	2	1	1

Opmerkingen
KP: onvoldoende risico-inschatting

Opslaan

Initieel risico Risicoprofiel Restriscio

16:31

16:24

5:57

5:50

15:41

15:33

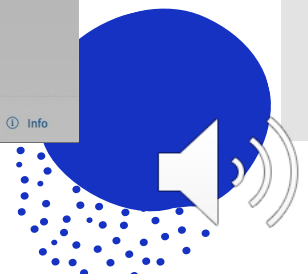
15:31

15:15

48

14:45

Qarebase 2024 Office 365 Info



PRI: risicoscores restrisico

Qarebase Hester de Bok (Hester) Wijziging handboek viewer

Risico-inventarisatie

Risico-inventarisatie

Kritische processen

Beleid (Plan)

Primaire Processen (Do)

Procedure

2010 Aannemen Recept

2011 Medicatiebewaking

2013 Aanschrijven en Gereedmaken Rx

2014 Afleveren en Advies

2015 Handverkoop

2016 Bereiding door Derden

2017 GDS

2018 Central Filling

2019 Ketenzorg

2020 Bezorging

2021 Dagcontrole

2022 24-uursdienst en waarneming

Analysen en Verbeteren (C, A)

Organisatie: Medewerkers

Organisatie: Middelen en Inkoop

Restrisico-analyse:

Consequenties	Extreem/Catastrofaal (Overlijden, veel extra kosten)	Groot (Ernstig blijvend letsel, mogelijk veel extra kosten)	Middelmatig (Ernstig tijdelijk letsel, vertraging behandeling, mogelijk veel extra kosten)	Klein (Klein letsel of ongemak, weinig extra kosten of behandeling)	Gering (Geen ongemak of letsel, weinig kosten)	Opmerkingen
Herhaling						
Vrijwel zeker (binnen enkele uren dagen)	4	4	3	2	2	
Waarschijnlijk (binnen enkele weken)	4	4	3	2	2	
Mogelijk (binnen enkele maanden)	4	3	3	2	1	
Onwaarschijnlijk (niet vaker dan 1x per 5 jaar)	4	3	2	1	1	
Zeldzaam (minder dan 1x per 5 jaar)	3	2	2	1	1	

Opslaan

Initieel risico Risicoprofiel Restrisico

5:25

6:24

5:57

5:50

5:41

5:33

5:31

5:15

4:48

4:45

Info

PRI: uitleg van de bowtie

Qarebase Hester de Bok (Hester) Wijziging handboek viewer

Risicoprofiel: Nieuw (2)

BASIS Onvoldedige Medicatiebewaking

Profiel | Profiel toevoegen | Opslaan | Verwijder | Ongedaan maken | Nieuwe versie | Versies tonen | Link

The bowtie diagram illustrates the risk profile for 'BASIS Onvoldedige Medicatiebewaking'. The central red circle represents the hazard. To its left, a black circle labeled 'Signaalmoeheid' is connected to several control nodes: 'Taakroulatie', 'Aanpassen instellingen/onderdrukken signalen', 'Fouten bespreken in werkoverleg', and 'Instructie afhandelen signalen'. To the right, a black circle labeled 'Nieuwe patiënt/passant geen info' is connected to 'Magistraal bereid i.p.v. fabrieksproduct', 'Vooraf controle door apotheker', 'Welkomstinformatie', 'Inschrijfformulier/website inschrijving', 'LSP', 'Opvragen bij oude apotheek als LSP niet werkend is', and 'Opvragen/automatisch koppelen'. Other nodes include 'Tijd en aandacht voor nakijken', 'Receptcontrole niet goed uitgevoerd', 'Recepten/signalen niet binnen 24 uur nagekeken', 'Werkafspraken tussen de apothekers', 'Opschonen c'i's', and 'C'i's niet bekend of onjuist'. Each node is marked with a green plus sign (control) or a yellow warning sign (hazard).

	Initieel risico	Risicoprofiel	Restrisico
5:25	[Red bar]	[Bowtie icon] (2)	[Green bar]
6:24	[Red bar]	[Bowtie icon] (2)	[Green bar]
5:57	[Red bar]	[Bowtie icon] (3)	[Green bar]
5:50	[Red bar]	[Bowtie icon] (4)	[Green bar]
5:41	[Orange bar]	[Bowtie icon] (1)	[Green bar]
5:33	[Orange bar]	[Bowtie icon] (1)	[Green bar]
5:31	[Red bar]	[Bowtie icon] (2)	[Green bar]
5:15	[Yellow bar]	[Bowtie icon] (1)	[Green bar]
4:48	[Orange bar]	[Bowtie icon] (1)	[Green bar]
4:45	[Orange bar]	[Bowtie icon] (1)	[Green bar]
4:39	[Red bar]	[Bowtie icon] (1)	[Green bar]
4:18	[Yellow bar]	[Bowtie icon] (1)	[Green bar]

Qarebase 2024 Office 365

Zelf een PRI maken

Qarebase Hester de Bok (Hester) Wijziging handboek viewer 76 NL

- Home
- Dashboard
- Handboek
- Documentmanagement
- Planning
- Risico-inventarisatie**
- Meldingen
- Verbetermanagement
- BI tools
- Audits
- ToDo
- Site beheer
- Help

Risico-inventarisatie

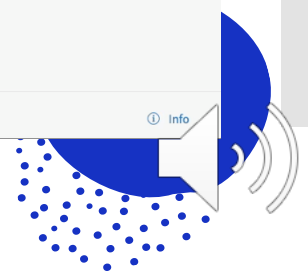
Home / Risico-inventarisatie

Risico-inventarisatie

Kritische processen

Beleid (Plan)	Aangemaakt	Gewijzigd	Initieel risico	Risicoprofiel	Restrisico
Procedure					
1010 Context van de organisatie			<div style="width: 100%; height: 10px; background-color: green;"></div>	⊕ Nieuw	⊖ Nieuw
1011 Beleidsdoelstellingen			<div style="width: 100%; height: 10px; background-color: green;"></div>	⊕ Nieuw	⊖ Nieuw
1012 Prospectieve Risico-analyse			<div style="width: 100%; height: 10px; background-color: green;"></div>	⊕ Nieuw	⊖ Nieuw
1013 Ketenpartners			<div style="width: 100%; height: 10px; background-color: green;"></div>	⊕ Nieuw	⊖ Nieuw
1014 Onderzoek en Ontwikkeling			<div style="width: 100%; height: 10px; background-color: green;"></div>	⊕ Nieuw	⊖ Nieuw
Primaire Processen (Do)					
Analyseren en Verbeteren (C, A)					
Organisatie: Medewerkers					
Organisatie: Middelen en Inkoop					

Qarebase 2024 Office 365 Info



Verbeteractie koppelen aan een PRI

Qarebase Hester de Bok (Hester) Wijziging handboek viewer

Risico-inventarisatie

Risico-inventarisatie

Kritische processen

Handboek

Beleid (Plan)

Procedure

- 1010 Context van de organisatie
- 1011 Beleidsdoelstellingen
- 1012 Prospectieve Risico-analyse
- 1013 Ketenpartners

Primaire Processen (Do)

- Analyseren en Verbeteren (C, A)
- Organisatie: Bestuur
- Organisatie: Middelen en Inkoop

Risicoprofiel: Nieuw (1)

Dit is een test

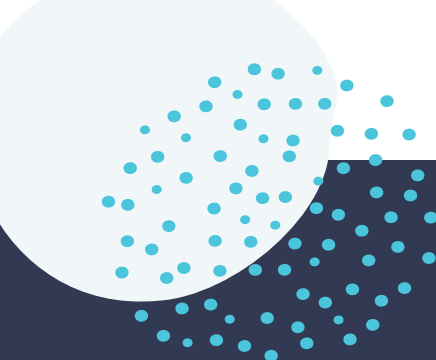
Profiel Profiel toevoegen Opslaan Verwijder Ongedaan maken Nieuwe versie Versies tonen Link

```

    graph LR
      A[Testmaatregel] --- B[Testoorzaak]
      B --- C[Dit is een test]
      C --- D[Nog een oorzaak]
      D --- E[Maatregel 1]
      D --- F[Maatregel 2]
  
```

Gewijzigd	Initieel risico	Risicoprofiel	Restrisico
Hester (26-11-2024 15:44)	■	⚡ (1)	■
Hester (06-11-2018 11:44)	■	⚡ (1)	⊙ Nieuw
	■	⊙ Nieuw	⊙ Nieuw
	■	⊙ Nieuw	⊙ Nieuw

Qarebase 2024 Office 365



Ingrediënten voor optimaal kwaliteits- management

Risico-inventarisatie:

- Beoordeel elk jaar het restrisico
 - Ga er vanuit dat de SKAN de basisrisico's er goed in heeft gezet
- Eerste keer: loop alle bowties kort na en kijk of je nog aanvullingen hebt, begin bij het primair proces. Noteer bij de opmerkingen dat je dit hebt gedaan.
- Maak elk jaar een inschatting van wat je wil analyseren. In de praktijk komt dit neer op 3 tot 4 PRI's per jaar. Koppel hier verbeteracties aan.
 - *Waar is het restrisico (toch) omhoog gegaan (bijvoorbeeld omdat er iets niet goed loopt)*
 - *Wat hebben we nieuw ingevoerd en gaat dat goed?*
 - *Waar zijn we zelf benieuwd naar*
 - *Welke nieuwe PRI's zijn er vanuit de SKAN bijgekomen?*
- Nieuwe PRI's worden gedeeld via nieuwsbrief SKAN en voor de apotheek verwerkt
- Meer over leren? In de SKAN Leergang Kwaliteitsmanagement gaan we hier verder op in.

